



CFPM

FORMATION
PROFESSIONNELLE

Façonnez votre avenir dans la musique et le son



Formations professionnelles immersives
Cursus longs & Stages courts



• Fondé en 1998



• 12 Campus
en France



• Établissement
Certifié Qualiopi

L'excellence pédagogique ancrée dans la réalité du terrain

“ Apprendre un métier concret avec des professionnels en activité. Le partage permanent avec les formateurs, eux-mêmes professionnels de l'audiovisuel, de la musique et du spectacle vivant, renforce la qualité de l'enseignement. ”

— Alexandre Catoire, Fondateur



25+ Ans

D'expertise dans la formation professionnelle pour adultes et autodidactes (depuis 1998).

Qualiopi
processus certifié

REPUBLICQUE FRANÇAISE

ACTIONS DE FORMATION

Note qualité obtenue lors du dernier audit sur site (Certification QUALIOPi n°704000).

12 Campus

Un maillage territorial national au plus près des bassins culturels.

1100+

Conservatoires et écoles associés grâce à notre qualité de membre de la FFEA.

Un ancrage national, une force locale



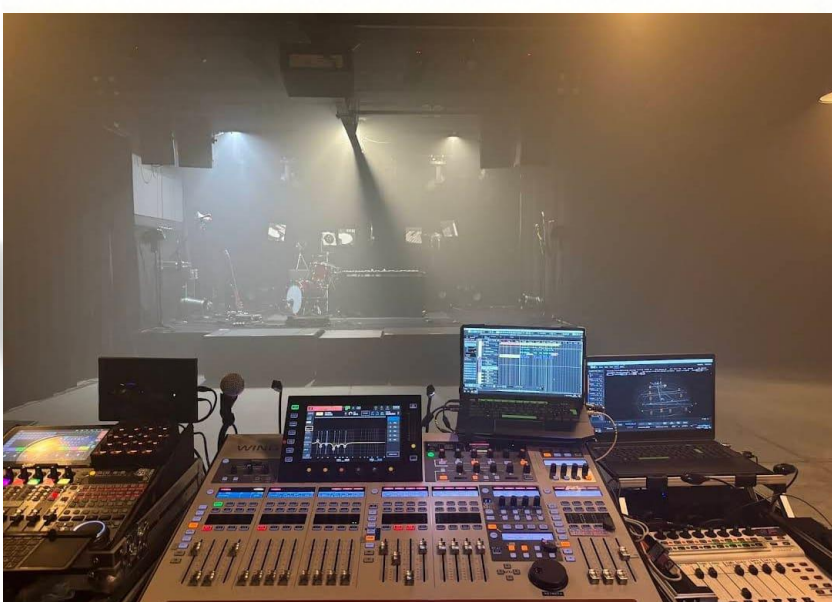
Studios d'enregistrement

Matériel professionnel de pointe, consoles de mixage, et logiciels standards de l'industrie (Pro Tools, Ableton Live, Logic Pro).



Salles de pratique

Espaces dédiés et équipés (batteries, guitares, basses, claviers) pour le développement des compétences instrumentales.



Salles de concert

Scènes privées équipées en sonorisation et éclairage pour une véritable immersion dans le spectacle vivant.



Laboratoires informatiques & Ressources

Postes MAO puissants et accès à une vaste banque de ressources spécialisées pour la production et le sound design.

Une pédagogie cyclique orientée vers l'emploi

La progression au CFPM repose sur une logique claire et éprouvée pour s'adapter aux réalités du métier.

Apprendre

Au contact direct du réel. Formateurs professionnels en activité. Enseignement ancré dans les exigences de la scène, du studio et de la production.



Se professionnaliser

L'insertion dans l'industrie. Accès à des centaines de partenaires régionaux et nationaux (PRODISS, Adami, festivals). Stages en entreprise et réseau garanti.



Pratiquer

L'immersion technique et artistique. Répétitions, travail collectif, enregistrements, et création. Maîtrise des outils dans des conditions professionnelles.

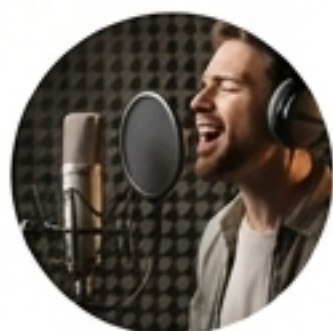


Panorama des formations : Trouvez votre trajectoire

	Cursus Longs (L'Engagement) Apprendre un métier de A à Z. Qualification en 1 an (Bachelor en 3 ans) ou Titres RNCP.	Stages Courts (L'Agilité) Perfectionnement technique et modules intenses. De 3 à 10 jours (21h à 70h).
Pôle Artistes & Musique	Musicien des musiques actuelles / Musicien MAO (Électro)	Pratique des musiques actuelles (Coaching Solo)
Pôle Technique (Son & Lumière)	Technicien du son studio / Technicien son plateau / Technicien polyvalent	Sonorisation / Prise de son / Mixage / Mastering / Conduite lumière
Pôle Pédagogie & Transversal	Musicien intervenant / Musicien enseignant	Musicothérapie / Enfance et musique / Anglais pro (LTE)

Cursus Longs : Pôle Artistes & Enseignement

Qualification CFPM en 1 an — Bachelor en 3 ans.



Musicien des musiques actuelles

- Maîtrise instrumentale ou vocale.
- Jeu en solo ou en groupe, reprises et compositions originales.
- Préparation à l'enregistrement studio et à la scène.



Musicien MAO (Musiques électroniques)

- Maîtrise complète du matériel technique et logiciel.
- Gestion et assistance de séances de composition.
- Expertise en arrangement et mixage sur station audio-numérique.



Musicien intervenant

- Éveil musical spécialisé.
- Intervention en milieu scolaire (écoles maternelles/primaires) en coopération avec les enseignants.
- Application en milieu de la santé.



Musicien enseignant

- Pédagogie et transmission de la passion musicale.
- Apprentissage des méthodes pour rendre la musique accessible.
- Compétences allant au-delà du cadre strictement musical.

Cursus Longs : Pôle Technique, Son et Lumière

Des formations certifiantes pour maîtriser l'infrastructure du spectacle et du studio.



Technicien du son studio (Enregistrement et production)

- Responsable de la chaîne de prise de son et de fabrication.
- Alliance de compétences artistiques, techniques et humaines.
- Partenaire essentiel de l'artiste et de l'équipe technique.

🏆 Qualification 1 an / Bachelor 3 ans



Technicien polyvalent son et lumière

- Préparation, montage, réglage et exploitation des équipements.
- Démontage et sécurisation post-événement.
- Maintenance courante des matériels scéniques.

🏆 Titre Certifié
RNCP38528



Technicien son plateau (Sonorisation live)

- Expertise de la sonorisation pour le spectacle vivant et l'événementiel.
- Préparation, installation et maintenance des systèmes.

🏆 Titre Certifié
RNCP38528BC01BC02

Stages Courts : Perfectionnement Technique & Studio

Modules intensifs éligibles aux financements pro (AFDAS, OPCO, CPF)

Qualification CFPM non éligible au CPF - Formation sanctionnée par titre RNCP/RS éligibles CPF

Sonorisation d'un spectacle vivant

Déterminer, régler et utiliser un système de diffusion façade, retours, consoles et microphones.

[30h ⌚] [RNCP38528BC02 🎧]

Enregistrer, mixer et produire

Gérer une séance de A à Z : choix des micros, prise de son professionnelle, édition, mixage complet et pré-mastering.

[70h ⌚] [Studio / Home-Studio 🎧]

Prise de son et enregistrement

Positionnement micros (mono/stéréo), contrôle des défauts techniques (phase, bruit) et préparation pour le mixage.

[35h ⌚] [Solo ou Collectif 👥]

Mixage (Optimisation artistique)

Gestion de la dynamique, égalisation avancée, effets temporels. Apporter couleur et grain pour un mix professionnel.

[35h ⌚] [Solo ou Collectif 👥]

Pré-mastering / Mastering

Transformer un mix en master prêt à la distribution. Respect des normes de loudness et true peak.

[21h ⌚] [Normalisation]

Conduite lumière

Concevoir, programmer et exécuter une conduite lumière complète avec console professionnelle.

[30h ⌚] [RNCP38528BC04 🎧]

Stages Courts : Pratique Musicale, Pédagogie & Compétences Transversales



Pratiquer les musiques actuelles

Coaching individuel (instrument, chant, piano, guitare). Travail sur l'harmonie, le rythme et développement du portefeuille d'activités artistiques.

[30h] | [Coaching Solo] | [Présentiel ou Distanciel]



Musicothérapie

Découverte des techniques de base où la dimension sonore devient un outil privilégié pour favoriser la communication interpersonnelle et la dynamisation.

[Sur commande] | [Pédagogie]



Enfance et musique (Atelier d'éveil)

Apporter une ouverture culturelle à l'enfant et l'accompagner dans la prise de conscience de son corps et de ses capacités musicales.

[30h] | [Pédagogie]



Anglais Professionnel (Certification LTE)

Certifier son niveau d'anglais (écouter, lire, écrire, parler) pour des objectifs professionnels à l'international dans l'industrie musicale.

[20h ou 30h] | [France Compétences RS7106]

Financements & Accessibilité

Dispositifs mobilisables

Une solution pour chaque profil.
Le CFPM vous accompagne
dans vos démarches.



- **Mon Compte Formation (CPF)**

Réservé à formation sanctionnée
par titre RNCP/RS



- **AFDAS**
(Spécifique aux
intermittents du
spectacle)



- **Projets de
Transition
Professionnelle
(PTP)**



- **OPCO &
UNIFORMATION**



- **Devis France
Travail**
(Convention
KAIROS)

Accessibilité et Facilités



Paiement échelonné

Facilités de paiement en 4
fois ou 18 fois pour les
financements personnels.



Mission Handicap

Un accompagnement
personnalisé tout au long de
votre formation pour
répondre à vos besoins
spécifiques.

Contact direct :
handicap@cfpmfrance.com

Processus d'Inscription : Rejoignez le réseau CFPM

Choisissez & Téléchargez

Sélectionnez la formation adaptée à votre projet sur notre site et téléchargez immédiatement le dossier correspondant.

INTERNET
<https://www.cfpmfrance.com>

Réponse sous 72h

L'équipe pédagogique du CFPM étudie votre demande de candidature avec réactivité.

Complétez l'Admission

Remplissez le questionnaire d'admission en ligne et envoyez votre dossier complété accompagné de votre pièce d'identité.

Validation (15 jours)

Après acceptation et finalisation du dossier, votre attestation d'inscription officielle vous est adressée.

Centre National des Inscriptions CFPM FRANCE

📍 425, Cours Emile Zola 69100 Villeurbanne

☎ +33 9 72 23 36 72 (Lun-Ven | 10h-12h / 14h-16h)

✉ contact@cfpmfrance.com

🌐 Ouvert 24h/24 en ligne pour l'admission.